



**TOTEN.PL**

SZAFY SERWEROWE I TELEINFORMATYCZNE



CORNING



**GRUPA ROMI**



**DYSTRYBUTOR ROZWIĄZAŃ  
IT I ELEKTROTECHNICZNYCH**

**POWER ON...**

# GRUPA ROMI

dystrybutor z wartością dodaną

ROMI Sp. z o.o. należy do najbardziej wyspecjalizowanych dystrybutorów IT i elektroenergetycznych w Polsce. Główna siedziba naszej firmy mieści się w Warszawie, natomiast oddziały handlowe zlokalizowane są w Krakowie, Lublinie i Wrocławiu. Od początku działalności realizujemy model dystrybucji z wartością dodaną, której głównymi filarami są **wiedza, wsparcie techniczne** oraz **realizacja projektów**. Przemysłany dobór partnerów, dostawców oraz produktów pozwala nam od lat realizować założenie dystrybutora, który nie tylko dostarcza towar, ale również dzieli się wiedzą. Wąska specjalizacja wraz z bardzo szerokim asortymentem dostępnych artykułów (ponad 100 000 produktów na magazynie) pozwala nam dostarczać kompleksowe rozwiązania.

Magazyn centralny zaopatrzony jest w ponad 60 000 części elektrycznych, 300 modeli szaf teleinformatycznych i serwerowych, UPS-y 1-fazowe i 3-fazowe oraz ponad 10 000 akcesoriów 19", stanowiących jedynie część naszego asortymentu. Stała dostępność produktów pozwala nam na bardzo szybką dostawę i sprawną realizację zadań stawianych przez Klientów, co niewątpliwie jest naszą ogromną zaletą i stawia nas o krok przed konkurencją.

Rozwiązania szyte na miarę to nasza specjalność. W trakcie projektów, realizowanych zarówno w charakterze podwykonawcy jak i samodzielnie, opieramy się na długoletnim doświadczeniu naszych pracowników oraz partnerów krajowych i zagranicznych. Bogate doświadczenie umożliwia nam kompleksowe wdrażanie rozwiązań energetycznych oraz infrastruktury pasywnej, co daje możliwość dostarczania kompletnych rozwiązań data center gotowych do zagospodarowania, a nasz wysoko wykwalifikowany **Dział Serwisu** pomoże Państwu w bezproblemowej instalacji zakupionych urządzeń oraz ich serwisie i eksploatacji.



Telegärtner



CORNING



TOTEN



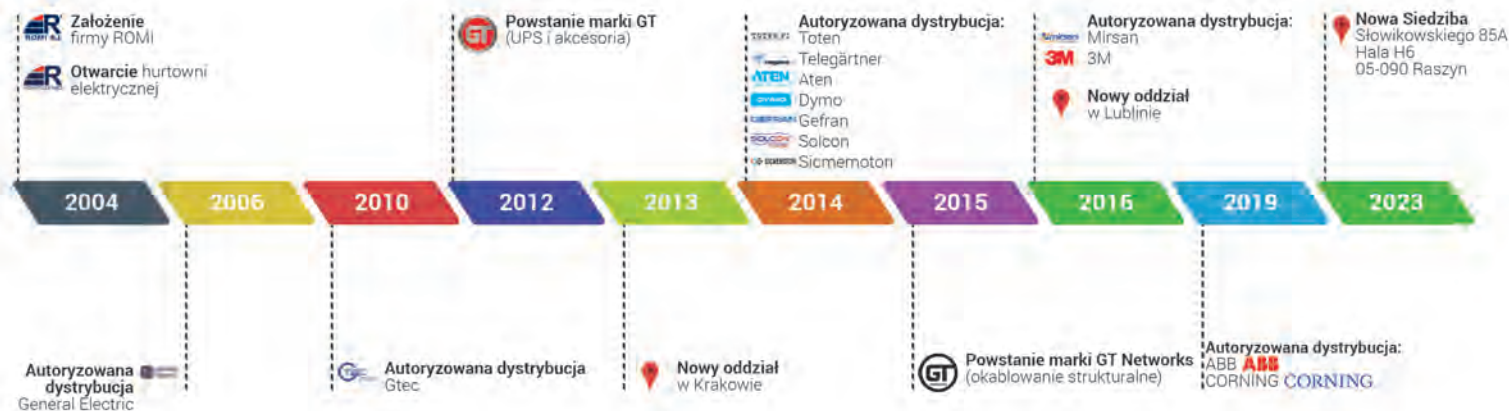
SICMEMOTORI



[www.gruparomi.pl](http://www.gruparomi.pl) [www.gtups.pl](http://www.gtups.pl) [www.geups.pl](http://www.geups.pl) [www.gtnetworks.pl](http://www.gtnetworks.pl) [www.gtec.pl](http://www.gtec.pl) [www.szafy-serwerowe.com.pl](http://www.szafy-serwerowe.com.pl)

# HISTORIA NASZEJ FIRMY

bogate doświadczenie pracowników



## STABILNY WZROST

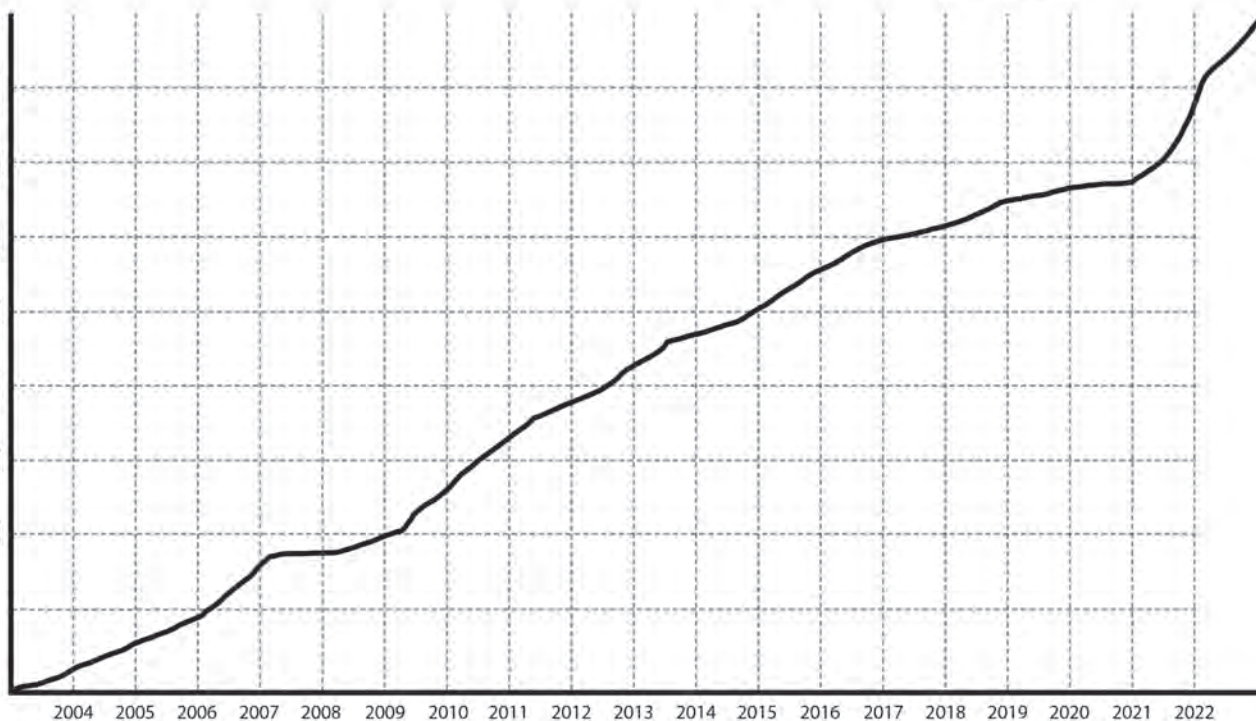
firma z ugruntowaną pozycją na rynku



Gepard Biznesu



60 000 000 PLN  
52 500 000 PLN  
45 000 000 PLN  
37 500 000 PLN  
30 000 000 PLN  
22 500 000 PLN  
15 000 000 PLN  
7 500 000 PLN





# UPS-y MARKI GT

Kompletne rozwiązanie zasilania gwarantowanego (600VA - 800kVA)

Od 2012 roku Romi jest właścicielem marki GT. Marka GT składa się z podstawowych 4 linii produktowych: seria UPS POWERbox dla użytkowników domowych i biurowych, seria UPS GTM oraz GTS dla małej i średniej infrastruktury sieciowej, seria GT S 33 przeznaczona do zasilania gwarantowanego dużych sieci lub całych budynków.

Projektując urządzenia marki GT bazowaliśmy na wieloletnim doświadczeniu specjalistów z zakresu UPS oraz sugestiiach użytkowników, co pozwoliło nam stworzyć zaawansowane rozwiązania najwyższej jakości. Marka GT to nie tylko urządzenia UPS, ale także akcesoria w postaci dodatkowych modułów bateryjnych, zewnętrznych ładowarek baterii, szyn montażowych, oprogramowania oraz kart komunikacyjnych. Zapewniamy **zaawansowane oprogramowanie** zarządzające zarówno pojedynczymi urządzeniami, jak i rozbudowanymi systemami zasilania.

**UPS 1f/1f**  
**650 - 10 000VA**

**UPS 3f/1f**  
**10kVA - 20kVA**

**UPS 3f/3f**  
**10kVA - 800kVA**



## Realizacje





# UPS-y MARKI ABB

Najwyższej jakości UPS-y w zakresie 1kVA - 6MVA

**ABB zapewnia stabilne, wydajne i niezawodne zasilanie dla świata cyfrowego i przemysłu dzięki niezwykle wydajnym UPS-om.**

UPS-y ABB są jednymi z najbardziej niezawodnych 3-fazowych systemów zasilania gwarantowanego, zapewniających pełne zabezpieczenie zasilania dla całego szeregu aplikacji. Każdy UPS ABB jest urządzeniem pracującym w trybie VFI (Voltage Frequency Independent) i został zaprojektowany w taki sposób, aby spełnić rosnące wymagania użytkownika dotyczące wysokiej skuteczności, dzięki wykorzystaniu innowacyjnego algorytmu sterowania z technologią 3-poziomowego falownika.



## STANDALONE TOWER

PowerScale 10 - 50kVA  
PowerWave 160kVA - 500kVA  
TLE  
SG 10kVA - 600kVA

## MODULAR

DPA UPScale RI 10kVA - 80kVA  
DPA UPScale ST S2 - 10kVA - 200kVA  
DPA 250 50kVA - 1 500kVA  
Conceptpower DPA 500 100kVA - 3 000kVA



## Realizacje



# UPS-y MARKI GTEC

zasilanie gwarantowane szyte na miarę (650VA - 4MVA)

www.gtec.pl

GTEC Polska Sp. z o.o. istnieje na polskim rynku od 2009 roku i jest wyłącznym dystrybutorem UPS-ów renomowanej włoskiej firmy GTEC Europe srl. Zakresem działalności firmy jest sprzedaż urządzeń i kompleksowe wdrażanie rozwiązań systemów zasilania gwarantowanego oraz prowadzenie autoryzowanego serwisu produktów tej marki.



Must 400



Saturn



NS3000

## HOT SWAP

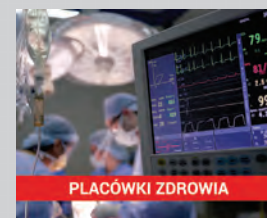


### 10-90kVA

modularny UPS 3 fazowy\*  
do szaf typu rack 19"

\* pełna konfiguracja (1F/1F, 3F/1F, 3F/3F)

Dzięki profesjonalizmowi naszych pracowników dopasowujemy sprzęt tak, aby idealnie odpowiadał potrzebom Klienta - referencje i lista firm, które nam zaufały zdecydowanie to potwierdzają.



## Realizacje



oraz ponad 100 szpitali na terenie Polski



# AKUMULATORY I BATERIE

oraz stojaki bateryjne



**EUROPOWER**<sup>®</sup>



**PowerSafe**<sup>®</sup>



**MPL**<sup>®</sup>  
ENERGY



**YUASA**

# WYMIENNE MODUŁY BATERYJNE

do wszystkich typów UPS

**EATON**  
**ABB**

**EMERSON**

**Fideltronik**  
*PowerWalker*

**GT**

**TEC**  
POLSKA

**APC**  
by Schneider Electric

**EVER**  
POWER SYSTEMS

**socomec**  
Innovative Power Solutions



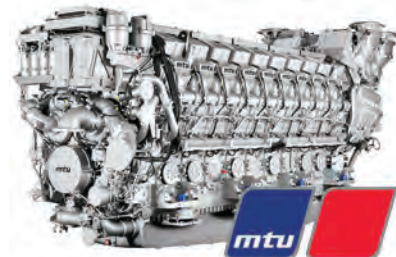
# AGREGATY PRĄDOTWÓRCZE

ROMI jest największym dystrybutorem agregatów FOGO

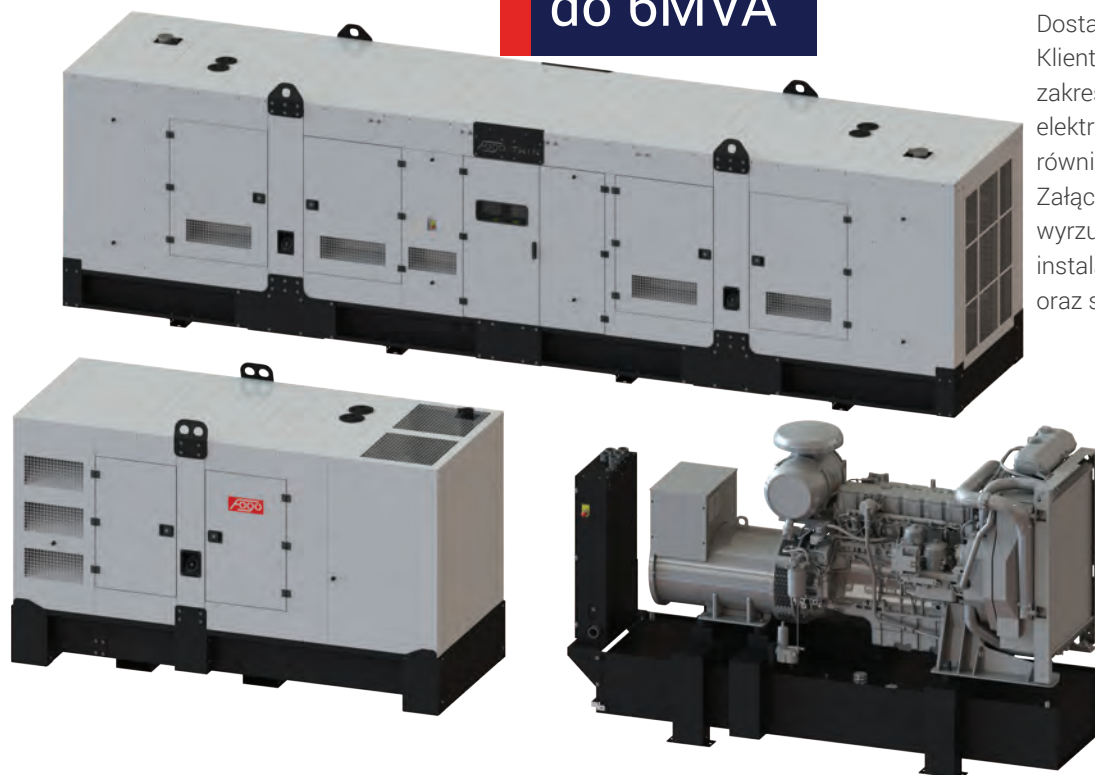
W naszej ofercie znajdują Państwo szeroki wybór agregatów prądotwórczych począwszy od prostych agregatów uruchamianych ręcznie, po zaawansowane systemy agregatów pracujących w synchronizacji z pełną automatyką i zdalnym nadzorem. Oferujemy agregaty o mocach od 1kVA do 6MVA, w wariantach przenośnych, do zabudowy w pomieszczeniach i stacjonarnych (odpornych na warunki atmosferyczne).

Szeroki zakres wyboru oferowanych przez nas silników i prądnic pozwala na dobranie optymalnych rozwiązań dla każdej aplikacji. Nasi doradcy techniczni pomogą dokonać właściwego wyboru każdemu Klientowi.

**NAJWYŻSZEJ JAKOŚCI  
AGREGATY NA SILNIKACH MTU**



## AGREGATY do 6MVA



Dostawy realizujemy zgodnie z życzeniem Klienta, dodatkowo świadczymy usługi z zakresu uruchomienia, podłączania instalacji elektrycznej i szkolenia obsługi. Wykonujemy również układy SZR (Samoczynnego Załączania Rezerwy), systemy tankowania, wyrzutu spalin, czerpni i wyrzutu powietrza, instalacje paliwowe, dodatkowe wyciszenia oraz systemy rozrzedzania spalin.

### Realizacje





# NAJWIĘKSZY DYSTRYBUTOR SZAF RACK 19"



ROMI jest wyłącznym dystrybutorem firmy **Mirsan** - największego producenta szaf 19" w Turcji. Oferujemy najwyższej jakości kompleksowe rozwiązania dla serwerowni oraz kompleksowe zabudowy zimnych korytarzy dla Data Center.

## OFERUJEMY PONAD 800 MODELI SZAF

- szafy CCTV oraz zewnętrzne kuloodporne
- szafy światłowodowe
- szafy 19" zewnętrzne z klimatyzacją
- Szafy 19" szczelne zewnętrzne IP55/IP66
- szafy sterownicze
- szafy teleinformatyczne 19"
- szafy serwerowe



Realizacje

[www.szafy-serwerowe.com.pl](http://www.szafy-serwerowe.com.pl)



# TOTEN

## SZAFY TELEINFORMATYCZNE

od 4U do 47U, stojące, wiszące, dzielone

Romi jest dystrybutorem największego producenta szaf teleinformatycznych marki Toten, roczny obrót fabryki to 100 mln dolarów. Szafy teleinformatyczne marki TOTEN zostały wykonane z materiałów najwyższej jakości z dbałością o każdy szczegół. Wzmacniana konstrukcja i 19" infrastruktura doskonale sprawdzają się jako rozwiązanie do średnich i dużych firm, data center, instalacji przemysłowych i okablowania sieciowego. Unikalne rozwiązania oraz **wybór 300 modeli szaf o wysokości od 4U do 48U** o różnych głębokościach i szerokościach pozwala na precyzyjne dopasowanie produktu do indywidualnych potrzeb klienta. Jako dystrybutor z wartością dodaną jesteśmy w stanie zapewnić kompleksowe rozwiązanie rozbudowy zimnego korytarza, opartego o serię szaf G3 lub H8, od projektu po wykonanie i wdrożenie.

**Seria W** - Szafy wiszące 19" jednosekcyjne 4U – 27U (450mm-600mm)

**Seria WD** - Szafy wiszące 19" dwusekcyjne 4U – 18U (550mm-600mm)

**Seria G3** - Szafy stojące teleinformatyczne 19" w rozmiarach od 12U do 47U ( w głębokościach 600-1200mm/szerokościach 600/800mm)

**Seria G7** - Szafy stojące teleinformatyczne 19" w rozmiarach od 12U do 47U ( w głębokościach 600-1200mm/szerokościach 600/800mm)



[www.szafy-serwerowe.com.pl](http://www.szafy-serwerowe.com.pl)



POLICJA



ADGAR  
PLAZA



Centrum Medyczne



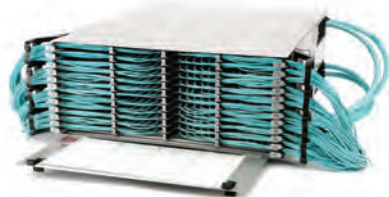
Krajowe  
Biuro  
Wyborcze

# LIDER ROZWIĄZAŃ ŚWIATŁOWODOWYCH

technologie i innowacje dla zmieniającego się świata

# CORNING

## Data Centers



**EDGE8** - modułarny, pre-terminowany system okablowania optycznego, który charakteryzuje się wykorzystaniem modelu 8- włóknowego.



**RocketRibbon(tm)** - kable wysokiej gęstości do 3456 włókien przy średnicy zewnętrznej 33mm



**Kompletne System okablowania strukturalnego Volition™ oraz LANscape™** objęte 25 letnią gwarancją producenta, certyfikaty niezależnych laboratoriów od kategorii 6 - Delta, GHMT PREMIUM Verification Program

**Romi jest dystrybutorem rozwiązań telekomunikacyjnych firmy Corning.** W czerwcu 2018 roku Corning przejął dział łączności od firmy 3M – między innymi system okablowania strukturalnego 3M Volition™. Dzięki temu nasi klienci zyskują dostęp do najnowszych technologii telekomunikacyjnych. Corning oferuje najszerszy asortyment rozwiązań światłowodowych i miedzianych produktów end-to-end dla sieci klientów telekomunikacyjnych. Ponadto Corning oferuje pełen zakres pasywnych rozwiązań optycznych dla zróżnicowanych aplikacji Fibre-to-the-Home (FTTH), Data Centers, LAN/WAN. Na przestrzeni lat, jako producent włożył wiele wysiłku we wdrażanie innowacji (plug and play, produkty prekonektoryzowane), co jest branżowym wyróżnikiem. Jest jednym z niewielu dostawców zapewniających pełną gamę usług dla projektów FTTH.



UNIWERSYTET MEDYCZNY  
W LUBLINIE



POLITECHNIKA  
LUBELSKA



# OKABLOWANIE STRUKTURALNE

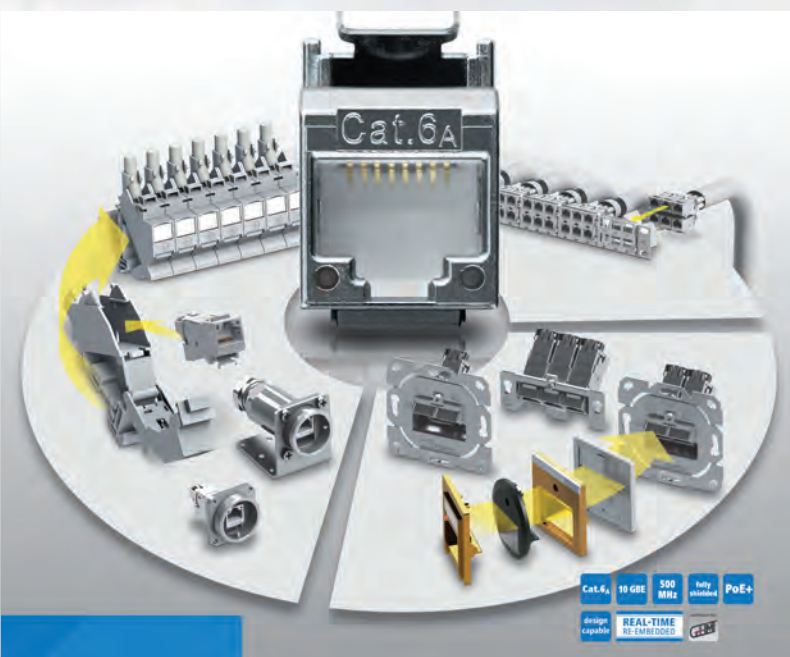
przemysłowe rozwiązania okablowania strukturalnego



**Romi jest wyłącznym dystrybutorem matki Telegärtner w Polsce.** Telegärtner jest na światowym rynku od ponad 60 lat wiodącym producentem profesjonalnych rozwiązań w zakresie transmisji danych. Program produkcyjny obejmuje złącza koncentryczne, rozwiązania sieciowe dla okablowania strukturalnego, światłowodowe rozwiązania do przesyłania danych oraz rozwiązania przekazu danych w przemyśle. Oferujemy kompletne rozwiązania oparte na systemie okablowania kat. 6, kat. 6A i kat. 7, oraz systemie światłowodowym. W ofercie dostępne są również kable UTP, FTP, S/FTP i inne, panele, keystoney, gniazda natynkowe i podtynkowe oraz system STX. Przy certyfikacyjnej instalacji okres gwarancji na system wynosi 25 lat. Wychodząc naprzeciw potrzebom naszych Klientów, prowadzimy także szkolenia dla certyfikowanych instalatorów.



DataVoice  
**MFP8**  
Field-Assembly RJ45 Plugs Cat.6A / CAT6A



DataVoice  
**AMJ-S Module Cat.6A**  
The Telegärtner Module System Slim Edition

# OKABLOWANIE STRUKTURALNE

oraz szafy teleinformatyczne 10" i 19" marki GT Networks

Marka GT Networks jest naszą odpowiedzią na zaistniałe na rynku zapotrzebowanie na akcesoria do serwerowni i narzędzia do montażu najistotniejszych elementów każdej szafy serwerowej. W naszej ofercie można znaleźć szafy serwerowe oraz idealnie do nich pasujące akcesoria w postaci listw zasilających, patchpaneli, czy organizatorów kablowych. Wciąż się rozwijamy i nieustannie poszerzamy nasz asortyment.



**PRODUKT  
POLSKI**



Szafy GT Networks są dostępne w wysokościach od 2U do 12U i w rozmiarach 10" i 19", z drzwiami pełnymi metalowymi lub przeszklonymi. Znakomicie sprawdzają się jako ekonomiczne rozwiązanie dla instalatorów teletechnicznych oraz instalatorów instalacji alarmowych. Łatwe w montażu, solidnie wykonane, znajdują zastosowanie do prostych instalacji sieciowych w małych obiektach, np.: w domach czy też biurach.

## Realizacje

**VIACOM**



**DHL**



# ŁĄCZNOŚĆ I ZARZĄDZANIE SERWERAMI

zarządzalne listwy zasilające oraz rozwiązania audio/video

Odbiorcami są zarówno Klienci prywatni, jak i firmy SOHO (małe i domowe biura), firmy średniej wielkości (SMB) oraz duże przedsiębiorstwa. Rozwiązania dla małych firm (SOHO i SMB) to małe KVM, urządzenia biurkowe KVM oraz konsole KVM LCD. Rozwiązania korporacyjne to m.in. seria Over IP umożliwiającą wydajne zarządzanie infrastrukturą IT z dowolnego miejsca na świecie. Seria profesjonalnych produktów audio-wideo obejmuje rozwiązania do zastosowań profesjonalnych w firmach, placówkach edukacyjnych i zdrowotnych, sklepach oraz kinach domowych. Wprowadzona niedawno linia Green Energy obejmuje rozwiązania zapewniające oszczędność energii – m.in. inteligentne moduły zasilające PDU z działającymi w czasie rzeczywistym lokalnymi i zdalnymi wskaźnikami zarządzania energią i wydajnością.



SOHO / SMB Solutions

- **Przełączniki KVM**
  - kablowe KVM
  - stacjonarne KVM
  - rackowe KVM
  - LCD KVM / Konsole
  - KVM z certyfikatem bezpieczeństwa
- **Ekstendery KVM**
- **Urządzenia do współdzielenia komputera**
- **Rozwiązania USB**
- **Komunikacja danych**



Altusen™

- **Rozwiązania po IP**
  - zarządzanie oprogramowaniem
  - KVM po IP
  - KVM extendery po IP
  - konsole szeregowo
- **Przełączniki KVM**
  - macierze KVM
  - przełącznik kat. 5 KVM
  - podwójna szyna KVM



VanCryst™

- **Kontrola systemu**
- **Macierze modułowe**
- **Macierze multimedialne**
- **Dystrubucja mediów**
- **Macierze wideo**
- **Przełączniki wideo**
- **Splitery wideo**
- **Wideo ekstendery**
- **Konwertery wideo**



NRGence™

- **Green Data Center**
  - PDU rack
  - PDU pionowe
  - Przełączniki PDU rack
- **Oprogramowanie DCIM**
  - zarządzanie energią
  - zarządzanie chłodzeniem
  - zarządzanie przestrzenią

**Największy producent urządzeń KVM na świecie**

## Realizacje



POLSKA AGENCJA ŻEGLUGI POWIETRZNEJ  
POLISH AIR NAVIGATION SERVICES AGENCY  
www.pansa.pl



# DRUKARKI DYMO

dla instalatorów oraz do biura

DYMO®

ROZWIĄZANIA OZNAKOWANIA PRZEMYSŁOWEGO

**ROMI jest czołowym dystrybutorem produktów marki Dymo.** Chcąc kompleksowo obsługiwać naszych stałych Klientów, wprowadziliśmy do oferty pełną gamę produktów tej amerykańskiej firmy. W naszej ofercie znajdują Państwo materiały eksploatacyjne do drukarek, m.in. taśmy D1, Rhino i LetraTag. Posiadamy pełną gamę drukarek dla instalatorów Rhino zarówno w wersjach pudełkowych, jak i walizkowych.



Rhino 6000™

Rhino 5200™

Rhino 4200™



LM 420P™



LabelWriter™ 450 TURBO



SERIA  
XTL™



intuicyjny interfejs

graficzne zastosowanie

przykładowe naklejki

dotykowy ekran

**ER**®  
GRUPA ROMI

Największy dystrybutor  
DYMO w Polsce.



OZNAKOWANIE BIEŻĄCE



KABLE



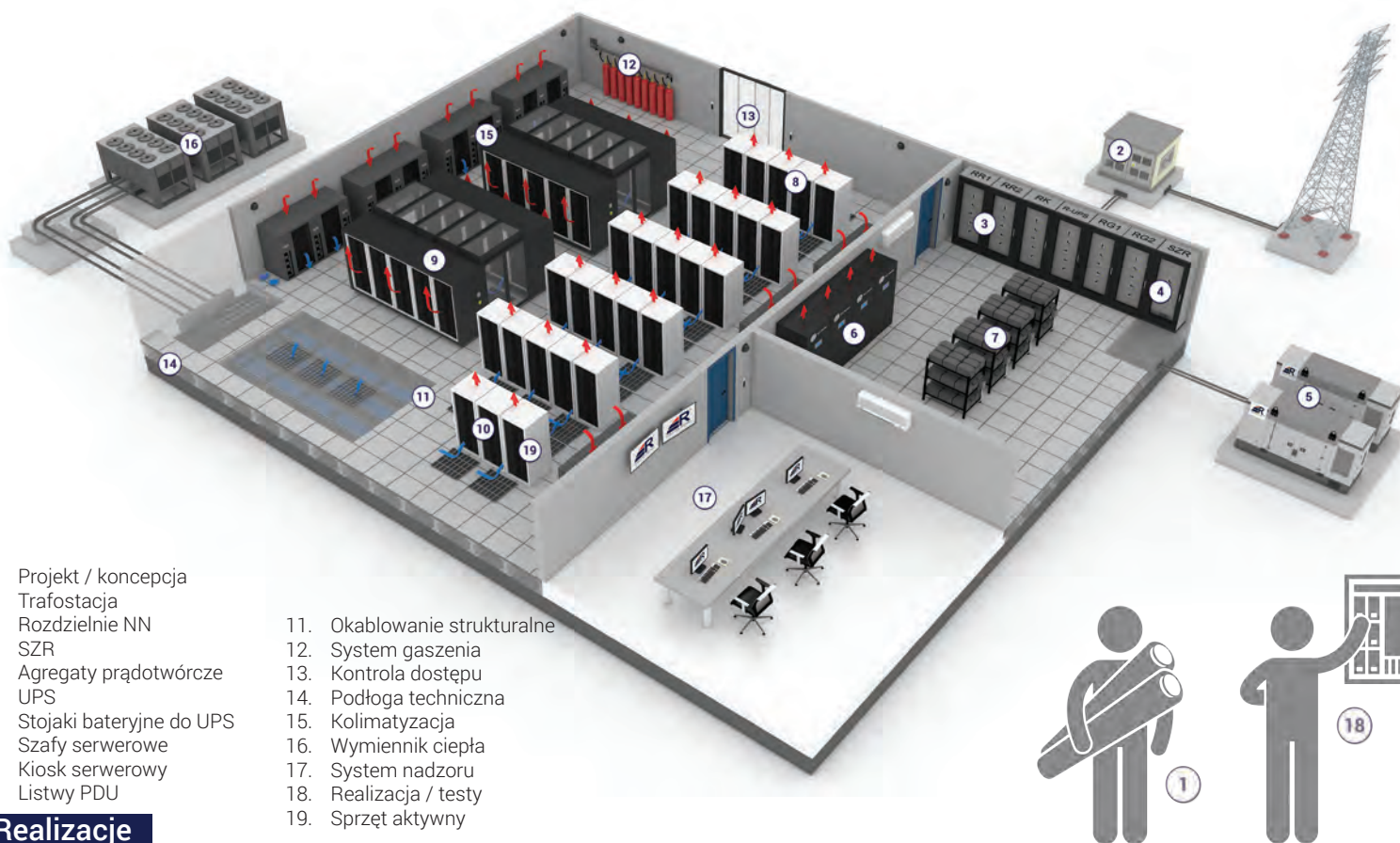
PRZEWODY



BEZPIECZEŃSTWO

# DATA CENTER

Kompleksowe rozwiązania Data Center wraz z Modułowymi



## Realizacje



etop

NASK

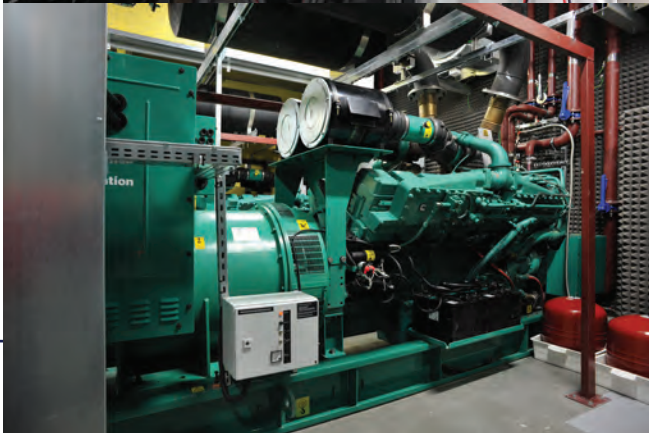
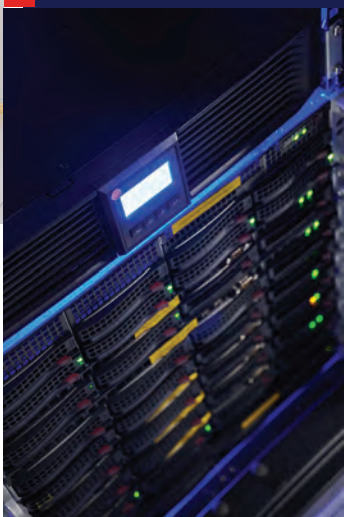


SOLID SECURITY

linxdatacenter  
Security Matters



# REALIZACJE





# DZIAŁ SILNIKÓW ELEKTRYCZNYCH

soft-starty, falowniki, napędy elektryczne

Dział Napędów Elektrycznych oferuje kompleksową obsługę w zakresie technik napędowych. Największym kapitałem tego działu są specjaliści, posiadający kilkunastoletnie praktyczne doświadczenie zdobyte w trakcie tworzenia i modernizacji złożonych układów napędowych, również średniego napięcia.



Realizacje



# SERWIS

UPS-y/ Agregaty/ Falowniki/ Soft-starty/ Klimatyzacja

obszerny magazyn części serwisowych  
szeroka gama specjalistycznego sprzętu  
doświadczony personel



**INSTALACJE**



**PRZEGLĄDY OKRESOWE**



**NAPRAWY**



**UMOWY SERWISOWE**



**POMIARY/TESTY BATERII**

# 24h

Skuteczna eliminacja zagrożeń,  
pomoc dla wszystkich potrzebujących wsparcia  
profesjonalnego i szybkiego serwisu.  
Wysoce wykwalifikowana kadra  
stałe podnosząca swoje umiejętności  
podczas szkoleń odbywających się  
w kraju i zagranicą.

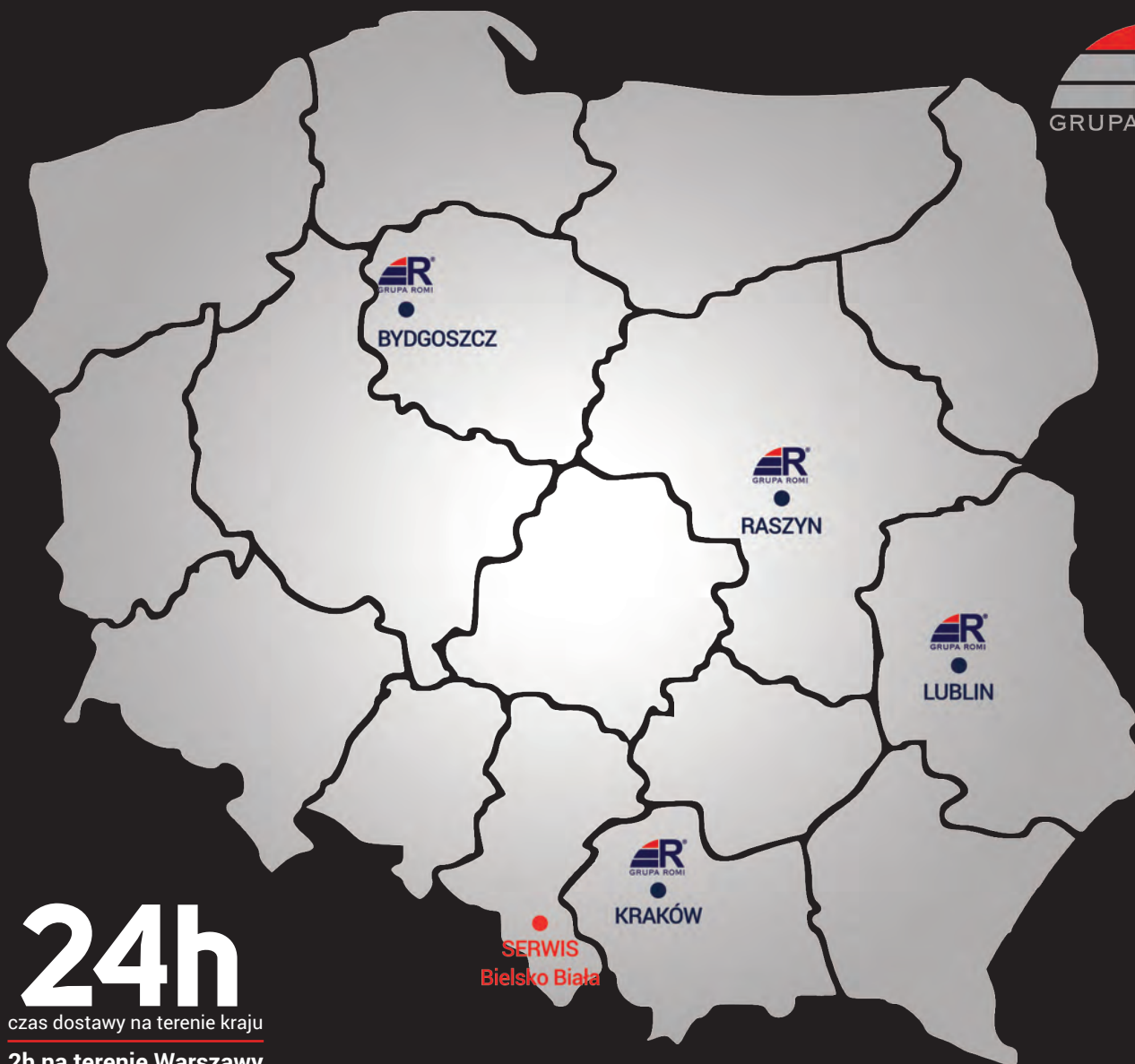
Nasza firma poza produkcją oraz dystrubucją UPS-ów posiada rozbudowany dział serwisowy, który świadczy usługi takie jak:

- pomiar wszelkich parametrów wyjściowych oraz wejściowych
- ocena stanu technicznego elementów elektroniki
- testy pracy we wszelkich trybach pracy
- sprawdzanie przyłączy kablowych
- czyszczenie wnętrza UPS
- ocena stanu technicznego kondensatorów
- ocena stanu technicznego akumulatorów
- ocena warunków pracy
- wystawienie kompletnego raportu serwisowego

Zaufali nam m.in.



Zapewniamy serwis i naprawę zasilaczy awaryjnych oraz przeglądy pogwarancyjne.



# 24h

czas dostawy na terenie kraju

**2h na terenie Warszawy**

## CENTRALA W WARSZAWIE

ul. Słowikowskiego 85A  
Hala H6  
05-090 Raszyn  
tel.: 22 846 22 62  
e-mail: [biuro@gruparomi.pl](mailto:biuro@gruparomi.pl)

## ODDZIAŁ W KRAKOWIE

ul. Rzemieślnicza 1  
30-363 Kraków  
e-mail: [krakow@gruparomi.pl](mailto:krakow@gruparomi.pl)

## ODDZIAŁ W LUBLINIE

Konopnica 90c  
21-030 Konopnica  
tel.: 81 748 77 88  
e-mail: [lublin@gruparomi.pl](mailto:lublin@gruparomi.pl)

## ODDZIAŁ W BYDGOSZCZY

tel.: 795 448 225  
e-mail: [m.kolodynska@gruparomi.pl](mailto:m.kolodynska@gruparomi.pl)